

# Cartilha da Influenza A (H1N1)

Agosto 2009

**SECRETARIA MUNICIPAL DE SAÚDE  
SECRETARIA ADJUNTA DE ATENÇÃO INTEGRADA À SAÚDE  
DEPARTAMENTO DE VIGILÂNCIA EM SAÚDE**

**Micarla de Sousa  
Prefeita da Cidade do Natal**

**Ana Tânia Lopes Sampaio  
Secretaria Municipal de Saúde**

**Ilza Carla Bernardes Ribas  
Secretária Adjunta de Atenção Integrada à Saúde**

**Maria Cristiana da Silva Souto  
Diretora do Departamento de Vigilância em Saúde**

**Viviane Albuquerque  
Chefe do Setor de Vigilância Epidemiológica**

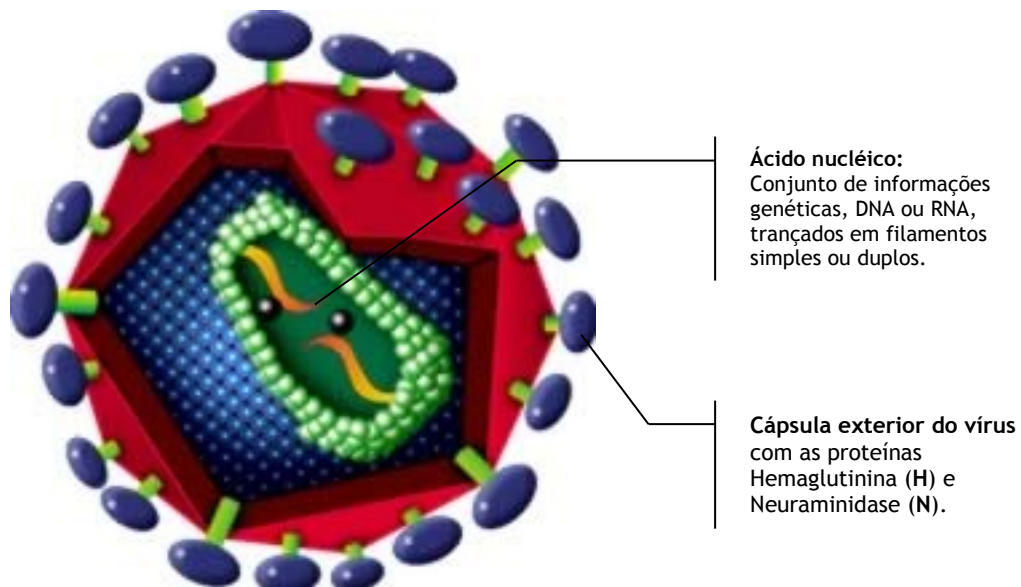
**Elaboração**

**Ilza Carla Bernardes Ribas  
Secretária Adjunta de Atenção Integrada à Saúde**

**Maria Cristiana da Silva Souto  
Diretora do Departamento de Vigilância em Saúde**

**Tarcio Fúlvio Lopes da Costa  
Setor de Vigilância Ambiental**

## Entendendo o vírus



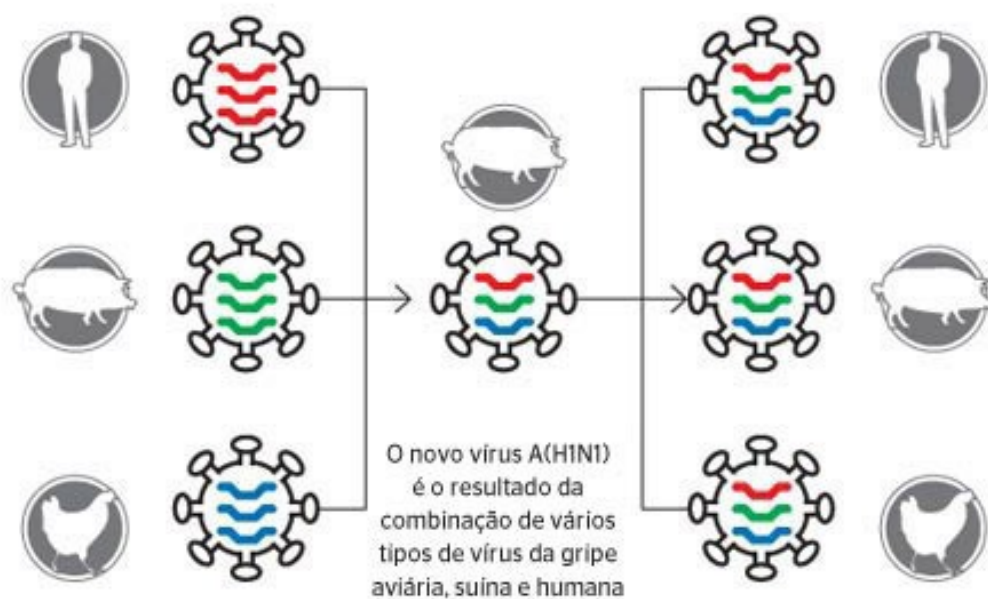
Quando a pessoa é vacinada ou passa por uma infecção, o sistema imunológico produz anticorpos que reconhecem as duas proteínas do vírus, ficando assim imunizada.

Mutações nas proteínas H e N evitam que o vírus seja reconhecido e possibilitam novas infecções.

### O que é a gripe A (H1N1)?

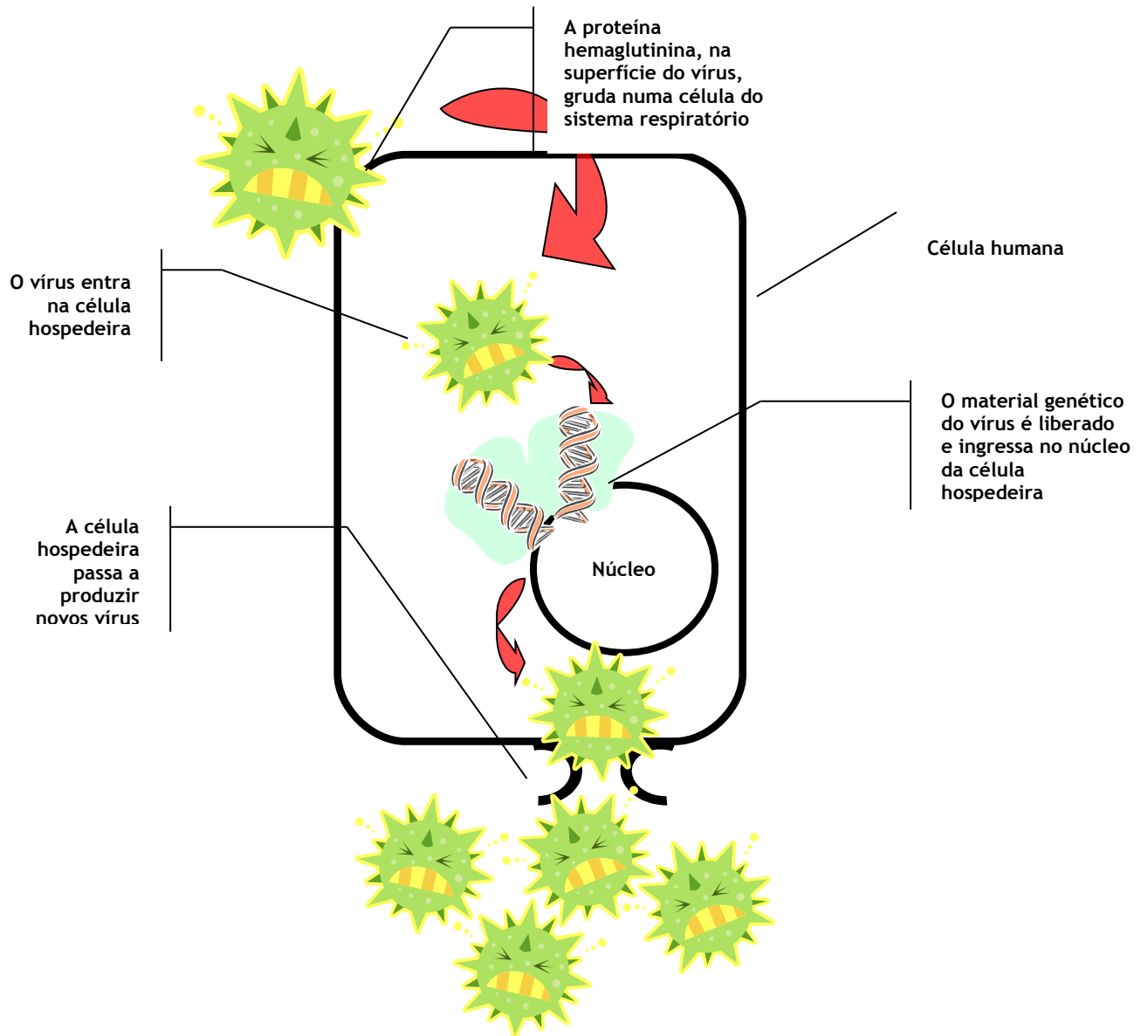
Influenza A (H1N1) é uma doença respiratória causada pelo vírus A. Devido a mutações no vírus e transmissão de pessoa a pessoa, principalmente por meio de tosse, espirro ou de secreções respiratórias de pessoas infectadas.

(fonte: Ministério da Saúde)

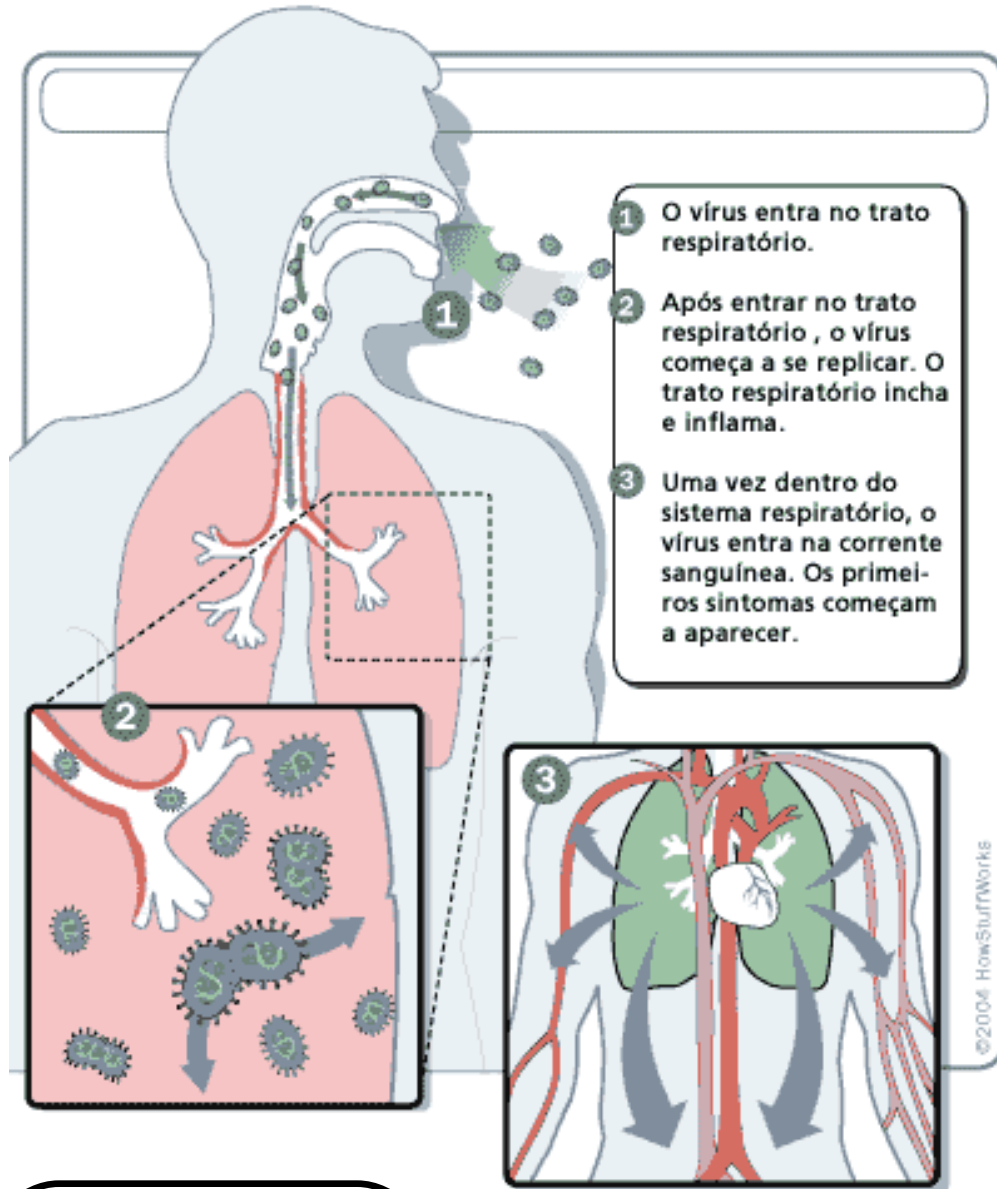


Infográfico: Época/Globo

# Como o vírus ataca a célula



## Modo de transmissão

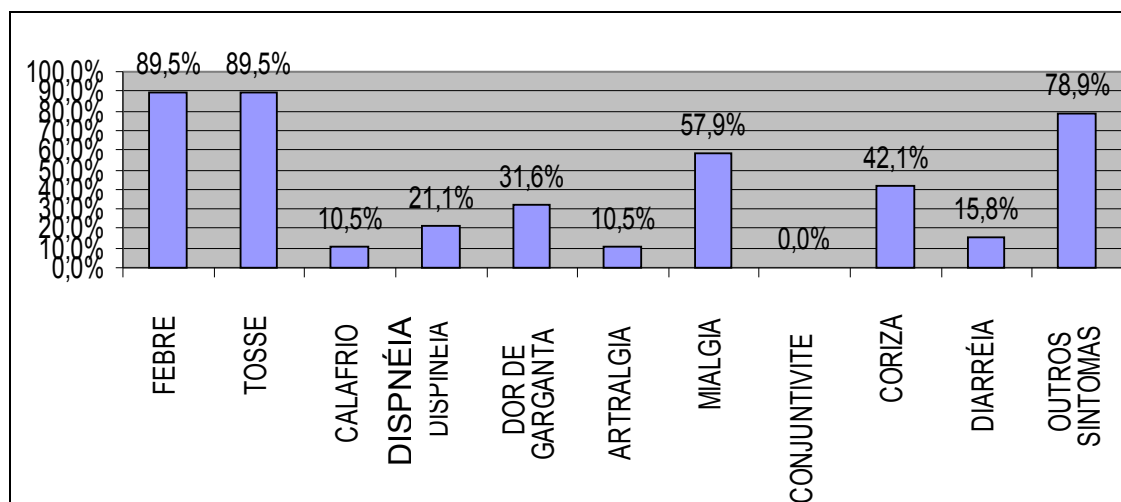


Incubação

**3 a 7 dias**

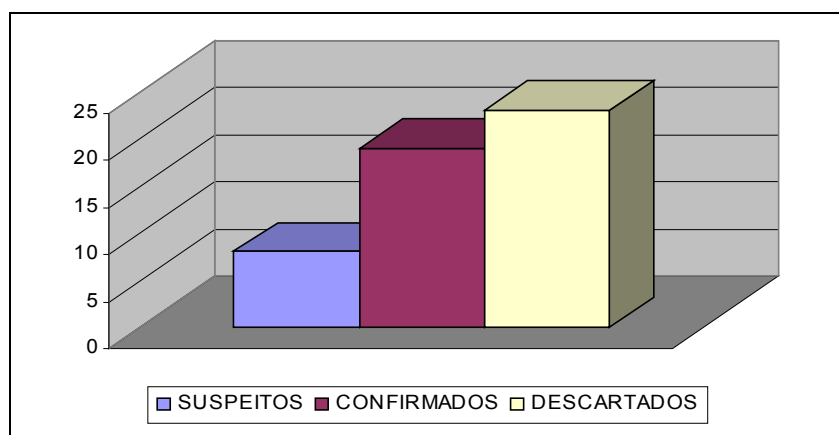
É o tempo para aparecerem os sintomas depois da infecção. O contágio de outras pessoas ocorre até 7 dias depois do início da doença.

## Sinais e sintomas de casos confirmados de influenza A (H1N1) residentes em Natal - RN



FONTE: INFLUENZA/ SUVIGE/ CPS/ SESAP-RN. DATA: 04/08/2009. Dados sujeitos a alteração.

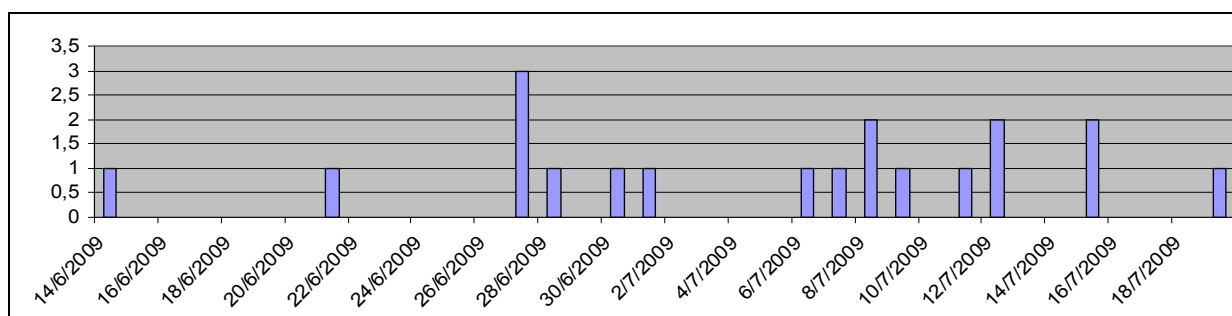
## Quantitativo de casos notificados em Natal-RN segundo classificação



FONTE: INFLUENZA/ SUVIGE/ CPS/ SESAP-RN. DATA: 04/08/2009. Dados sujeitos a alteração.

## Casos confirmados de Influenza A (H1N1) segundo inícios dos sintomas em Natal-RN

CASOS CONFIRMADOS INFLUENZA A(H1N1) SEGUNDO INÍCIO DOS SINTOMAS



FONTE: INFLUENZA/ SUVIGE/ CPS/ SESAP-RN. DATA: 04/08/2009. Dados sujeitos a alteração.

Sintomas	Gripe comum	Influenza A
 Febre	Não chega a 39°	Início súbito a 39°
 Dor de cabeça	De menor intensidade	Intensa
 Calafrios	Esporádicos	Mais frequentes
 Cansaço	Moderado	Extremo
 Dor de garganta	Acentuada	Leve
 Tosse	Menos intensa	Seca e contínua
 Muco (catarro)	Forte e com congestão nasal	Pouco comum
 Dores musculares	Moderado	Intenso
 Ardor nos olhos	Leve	Intenso

Fonte: Organização Mundial de Saúde

## TIRE SUAS DÚVIDAS SOBRE A NOVA GRIPE:

---

Como é transmitida a Influenza A(H1N1)?

A Influenza A(H1N1) é uma doença respiratória aguda causada por um novo vírus da gripe. Assim como a gripe comum, a Influenza A(H1N1) é transmitida de pessoa a pessoa, principalmente por meio de tosse, espirro ou contato com secreções respiratórias de pessoas infectadas.

Quando procurar atendimento médico?

Se você estiver com febre acima de 38°C, tosse, acompanhada ou não de dor de garganta, procure o seu médico ou a unidade de saúde mais próxima.

Há tratamento para Influenza A(H1N1) no Brasil?

Sim. A rede do Sistema Único de Saúde (SUS) está preparada para atender os casos e tratar, quando indicado.

Há uma vacina que possa proteger a população humana contra essa doença?

Não. Ainda não existe vacina contra esse novo vírus da influenza.

A vacina contra gripe comum protege contra a Influenza A(H1N1)?

Não há evidência de que a vacina contra a gripe comum proteja contra a Influenza A(H1N1).

**ALERTA:** Ninguém deve tomar medicamento sem indicação médica. A automedicação pode mascarar sintomas, retardar o diagnóstico e até causar resistência do vírus.

**Recomendação:** Os viajantes que se destinam a outros países devem seguir rigorosamente as recomendações das autoridades sanitárias locais durante a permanência nessas localidades.

O governo brasileiro está tomando todas as medidas necessárias para reduzir a ocorrência de casos graves e mortes pela doença.



Mais informações, basta acessar o portal do Ministério da Saúde ([www.saude.gov.br](http://www.saude.gov.br)) ou ligar 0800-61-1997

Fonte: Ministério da Saúde

## Onde encontrar auxílio

---

Quem apresentar sintomas deve procurar o serviço de saúde mais próximo da sua casa ou um médico de confiança. Para casos mais graves, há um conjunto de hospitais de referência. Mas, antes de procurá-los, convém obter indicação médica para não prejudicar o atendimento dos doentes graves.

### ALGUNS HOSPITAIS PRIVADOS EM NATAL

<b>Casa de Saúde São Lucas</b> Rua Maxaranguape, 614 - Tirol	Tel: (84) 3220-5433
<b>Hospital Antônio Prudente</b> Rua Pres Quaresma, 930 - Alecrim	Tel: (84) 3221-2946
<b>Hospital do Coração</b> Rua Cel Auris Coelho, 235 - Lagoa Nova	Tel: (84) 4009-2000
<b>Hospital e Maternidade Promater</b> Rua S José, 1979 - Lagoa Nova	Tel: (84) 3204-0800
<b>Hospital Papi</b> Av Afonso Pena, 766 - Tirol	Tel: (84) 3211-4404
<b>Hospital Unimed</b> Av Antônio Basílio, 3598 - Nova Descoberta	Tel: (84) 3201-0880
<b>Natal Hospital Center</b> Av Afonso Pena, 754 - Tirol	Tel: (84) 4009-1000

### HOSPITAIS PÚBLICOS DE REFERÊNCIA EM NATAL

<b>Hospital Giselda Trigueiro</b> Rua Cônego Monte, nº 110, Quintas	Tel: (84) 3232-7907
<b>Hospital Maria Alice Fernandes</b> Rua Av Pedro Álvares Cabral nºs/n	Tel: (84) 3232-5400

**OBS: Os médicos após avaliação é que realizaram o encaminhamento dos pacientes para os hospitais de referência, sendo os adultos referendados para o Hospital Giselda Trigueiro e as crianças para o Hospital Maria Alice Fernandes.**



Elaboração:  
DVS / SMS - Natal